



# Een zorgverzekering in Nederland: wanneer moet ik die afsluiten?



Schrijf je in bij de gemeente waar je gaat wonen. Je krijgt dan een BSN dat je nodig hebt om je Nederlandse zorgverzekering mee af te sluiten.

Want het is in Nederland **verplicht** om een zorgverzekering te hebben, als je een contract hebt bij een Nederlandse werkgever.

Heb je een contract bij een Nederlandse werkgever?\*



Ja, ik werk in Nederland voor een Nederlandse werkgever.

Wie regelt jouw zorgverzekering?

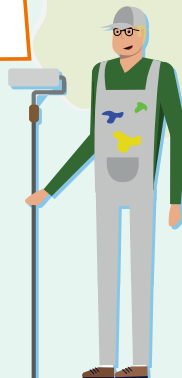
Nee, ik heb geen contract bij een Nederlandse werkgever.

Je blijft verzekerd in je land van herkomst. Mocht je aan de slag gaan voor een Nederlandse werkgever, sluit dan meteen een Nederlandse zorgverzekering af.



Mijn werkgever regelt mijn zorgverzekering.

- ✓ De werkgever kiest de hoogte van het eigen risico.
- ✓ De werkgever houdt de premie in van jouw loon.



Ik regel zelf mijn zorgverzekering.

- ✓ Kies de hoogte van je eigen risico.  
**Let op:** een hoger eigen risico betekent een lagere maandpremie, maar dan moet je wel meer betalen als je ziek wordt.
- ✓ Deel jouw contactgegevens met jouw zorgverzekeraar.
- ✓ Betaal een maandelijks premie aan jouw zorgverzekeraar.



\*Weet je niet zeker of jouw werkgever gevestigd is in Nederland of in een ander land? Check dit dan in jouw contract!